

## Identificatie

Titel dataset(serie)	GES-kaart geluidsbelasting - toestand 2016
Alternatieve titel dataset(serie)	GES-kaart geluidsbelasting - toestand 2016
Versiedatum	2020-04-08
Type versiedatum	Creatie: Aanmaakdatum of opnamedatum van de dataset.

## Inhoud

Samenvatting	<p>Kaart van de Gezondheid Effecten Screening score (GES) van omgevingslawaai in Vlaanderen.</p> <p>De indicator is gebaseerd op de strategische geluidsbelastingkaarten Lden voor het referentiejaar 2016 voor belangrijke wegen, belangrijke spoorwegen en voor de luchthaven Brussel, aangevuld met de strategische geluidsbelastingkaarten Lden voor agglomeratie Antwerpen (referentiejaar 2016), Gent (referentiejaar 2016) en Brugge (referentiejaar 2011) zoals goedgekeurd door de Vlaamse regering in 2018 in uitvoering van de Europese richtlijn omgevingslawaai. De bestaande indicatoren werden omgerekend naar hinder-equivalente Lden waarden om vervolgens te komen tot een cumulatieve geluidbelastingskaart. De kaart kan gebruikt worden om potentiële probleemgebieden voor omgevingslawaai te detecteren. De kaart is echter niet gebiedsdekkend aangezien de geluidbelasting enkel berekend werd voor belangrijke verkeersinfrastructuren en de drie agglomeraties, hierdoor ontbreekt er data voor bijvoorbeeld lokale wegen of industriële bronnen buiten de agglomeraties. Hierdoor is er voor veel omgevingen geen data beschikbaar, en wordt de geluidbelasting op sommige locaties onderschat.</p> <p>De cumulatieve hinder-equivalente Lden waarden werden vervolgens met behulp van de Nederlandse methodiek Gezondheid Effect Screening (GES) verdeeld in klassen die een inzicht geven in potentiële gezondheidseffecten als eerste indicatie voor het lokale omgevingslawaai in de gekarteerde gebieden. De GES klassen werden op deze manier gedefinieerd: GES 0 &lt;43 dB(A) = "zeer goed"; GES 1 = 43-48 dB(A) = "goed"; GES 2 = 48 - 53 dB(A) = "redelijk"; GES 4 = 53 - 58 dB(A) = "matig"; GES 5 = 58 - 63 dB(A) = "zeer matig"; GES 6 = 63 - 68 dB(A) = "onvoldoende", GES 7 = 68 -73 dB(A) = "ruim onvoldoende", GES 8 &gt; 73dB(A) = "zeer onvoldoende". Scores vanaf GES 6 kunnen gelinkt worden aan het optreden van hart- en vaatziekten op basis van evidentie uit epidemiologisch onderzoek. Ook bij lagere geluidsbelastingen kunnen er echter negatieve effecten op de gezondheid optreden.</p>
--------------	---

## Contactgegevens dataset(serie)

Organisatie	Vlaamse Overheid - Departement Omgeving - Afdeling Vlaams Planbureau voor Omgeving
Rol	Eigenaar: Partij die eigenaar is van de data.
Telefoon	+32 2 553 83 50
Adres	Koning Albert II-laan 20, bus 8
Plaats	Brussel
Postcode	1000
Land	België
Email	vpo.omgeving@vlaanderen.be
Connectiepunt URL	<a href="https://www.omgevingvlaanderen.be/">https://www.omgevingvlaanderen.be/</a>

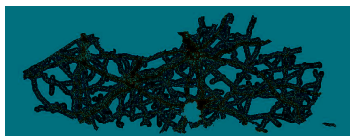
## Contactgegevens dataset(serie)

Organisatie	Vlaamse Overheid - Departement Omgeving - Afdeling Vlaams Planbureau voor Omgeving
Rol	Uitgever: Partij die de data publiceert.
Telefoon	+32 2 553 83 50
Adres	Koning Albert II-laan 20, bus 8
Plaats	Brussel
Postcode	1000
Land	België
Email	vpo.omgeving@vlaanderen.be
Connectiepunt URL	<a href="https://www.omgevingvlaanderen.be/">https://www.omgevingvlaanderen.be/</a>

## Contactgegevens dataset(serie)

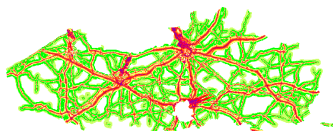
Organisatie	Vlaamse Overheid - Departement Omgeving - Afdeling Vlaams Planbureau voor Omgeving
Rol	Beheerder: Partij die verantwoordelijkheid heeft geaccepteerd en zorg draagt voor het beheer van de data.
Telefoon	+32 2 553 83 50
Adres	Koning Albert II-laan 20, bus 8
Plaats	Brussel
Postcode	1000
Land	België
Email	vpo.omgeving@vlaanderen.be
Connectiepunt URL	<a href="https://www.omgevingvlaanderen.be/">https://www.omgevingvlaanderen.be/</a>

### Voorbeeldweergave dataset(serie)



[https://www.mercator.vlaanderen.be/raadpleegdienstenmercatorpubliek/wms?SERVICE=WMS&VERSION=1.1.1&REQUEST=GetMap&FORMAT=image%2Fjpeg&TRANSPARENT=true&STYLES&LAYERS=hh:hh\\_ges\\_geluid\\_vlaa\\_2016&SRS=EPSG%3A31370&WIDTH=858&HEIGHT=330&BBOX=9518.482229747839%2C148172.73525929108%2C271454.8939534676%2C248854.8615](https://www.mercator.vlaanderen.be/raadpleegdienstenmercatorpubliek/wms?SERVICE=WMS&VERSION=1.1.1&REQUEST=GetMap&FORMAT=image%2Fjpeg&TRANSPARENT=true&STYLES&LAYERS=hh:hh_ges_geluid_vlaa_2016&SRS=EPSG%3A31370&WIDTH=858&HEIGHT=330&BBOX=9518.482229747839%2C148172.73525929108%2C271454.8939534676%2C248854.8615)

### Voorbeeldweergave dataset(serie)



[https://www.mercator.vonet.be/zoekdienstenmercatorintern/srv/eng/resources.get?uuid=c0ecc80d-33dc-4f20-8eda-e4aca4b713d9&fname=Schermafbeelding\\_2020-04-08\\_om\\_14.24.05\\_1586348683563.png](https://www.mercator.vonet.be/zoekdienstenmercatorintern/srv/eng/resources.get?uuid=c0ecc80d-33dc-4f20-8eda-e4aca4b713d9&fname=Schermafbeelding_2020-04-08_om_14.24.05_1586348683563.png)

### Trefwoorden GDI-Vlaanderen Trefwoorden

Herbruikbaar, Kosteloos, Metadata GDI-VI-conform, Vlaamse Open data

### Trefwoorden

GES, OpenbareMetadata

## Gebruik

Omschrijving van het gebruik	Beleidsinstrument
Naam Contactpersoon	Vlaamse Overheid - Departement Omgeving - Afdeling Vlaams Planbureau voor Omgeving
Telefoon	+32 2 553 83 50
Adres	Koning Albert II-laan 20, bus 8
Plaats	Brussel
Postcode	1000
Land	België
Email	vpo.omgeving@vlaanderen.be
Connectiepunt URL	<a href="https://www.omgevingvlaanderen.be/">https://www.omgevingvlaanderen.be/</a>
Rol	Gebruiker: Partij die de data gebruikt.

Ruimtelijk schema dataset(serie)      grid: Grid data wordt gebruikt om geografische data te representeren.

### Ruimtelijke resolutie dataset(serie)

Grondresolutie	m
Grondresolutie	10

Taal dataset(serie)	Nederlands
Karakterset	utf8
Categorie(en)	gezondheid

### Begrenzing

Omschrijving geografische begrenzing	Huidige begrenzing
--------------------------------------	--------------------

### Omschrijvende rechthoek

Minimum x-coördinaat	2.55651
Maximum x-coördinaat	5.92
Minimum y-coördinaat	50.6741
Maximum y-coördinaat	51.4957

Identificator geografische begrenzing	Vlaams Gewest
---------------------------------------	---------------

Aanvullende informatie      Gelieve contact op te nemen met de data-eigenaar indien er fouten teruggevonden worden in deze dataset.

### Horizontaal en/of verticaal referentiesysteem

Unieke code	Belge 1972 / Belgian Lambert 72 (EPSG:31370)
Codespace	EPSG

### Horizontaal en/of verticaal referentiesysteem

Codespace	EPSG
-----------	------

### Kwaliteit

#### Kwaliteitsinformatie

## Bewerkingen

Algemene beschrijving  
herkomst

Deze laag is een resultaat van de studie Actualisatie kaartmateriaal en GIS-analyse luchtverontreiniging, omgevingslawaaï en hittestress in functie van het ruimtelijk beleid, uitgevoerd door VITO in samenwerking met Tractebel 2019.

## Processtappen

## Contactgegevens bewerking

## Organisatie

Vlaamse Overheid - Departement Omgeving - Afdeling Vlaams Planbureau voor Omgeving

## Telefoon

+32 2 553 83 50

## Adres

Koning Albert II-laan 20, bus 8

## Plaats

Brussel

## Postcode

1000

## Land

België

## Email

vpo.omgeving@vlaanderen.be

## Connectiepunt URL

<https://www.omgevingvlaanderen.be/>

## Rol

Bewerker: Partij die de data heeft bewerkt.

## INSPIRE Domeinconsistentie

## Codespace

INSPIRE

## Datum meting

2014-01-01T12:00:00

## Resultaat

## Specificatie

## Titel specificatie

VERORDENING (EU) Nr. 1089/2010 VAN DE COMMISSIE van 23 november 2010 ter uitvoering van Richtlijn 2007/2/EG van het Europees Parlement en de Raad betreffende de interoperabiliteit van verzamelingen ruimtelijke gegevens en van diensten met betrekking tot ruimtelijke gegevens

## Versiedatum

2010-12-08

## Type versiedatum

Publicatie: Uitgavedatum van de dataset.

## Conform verklaard

Niet-conform

## Gebruiksrecht

## Legale beperkingen voor toegang en gebruik

Beschrijving legale  
beperkingen

Gebruik zonder garantie

(Juridische)  
toegangsbeperking

anders: Restrictie niet opgenomen in lijst.

## Link (href)

<http://inspire.ec.europa.eu/metadata-codelist/LimitationsOnPublicAccess/noLimitations>

## Overige beperkingen

Geen beperkingen op de publieke toegang.

## Overige beperkingen

Geen beperkingen op de publieke toegang.

## Legale beperkingen voor toegang en gebruik

Beschrijving legale beperkingen	Toegangs- en (her)gebruiksvoorwaarden
(Juridische) gebruiksbeperking	anders: Restrictie niet opgenomen in lijst.
Overige beperkingen	De gegevens zijn beschermd door het auteursrecht. Indien u een ander type van gebruik wil maken van de gegevens, dan de hier vermelde, dient u zich te wenden tot de eigenaar van de gegevens.
Link (href)	<a href="https://overheid.vlaanderen.be/sites/default/files/documenten/ict-egov/licenties/hergebruik/modellicentie_gratis_hergebruik_v1_0.html">https://overheid.vlaanderen.be/sites/default/files/documenten/ict-egov/licenties/hergebruik/modellicentie_gratis_hergebruik_v1_0.html</a>
Overige beperkingen	In uitvoering van het Vlaamse decreet voor hergebruik van overheidsinformatie, is het hergebruik geregeld d.m.v. de Modellicentie voor gratis hergebruik. Dit betekent dat elk commercieel of niet-commercieel hergebruik voor onbepaalde duur is toegelaten, zonder dat daar kosten aan verbonden zijn. Als enige gebruiksvoorwaarde geldt een bronvermeldingsplicht.
Link (href)	<a href="https://codex.vlaanderen.be/PrintDocument.ashx?id=1019561">https://codex.vlaanderen.be/PrintDocument.ashx?id=1019561</a>
Overige beperkingen	Toegang en gebruik voor het uitvoeren van taken van algemeen belang, op niveau van Vlaamse overheidsinstanties is geregeld door het Besluit van de Vlaamse Regering met de regels voor toegang en gebruik van geografische gegevensbronnen toegevoegd aan de GDI, door deelnemers GDI-Vlaanderen. Dit gebruik is kosteloos.
Link (href)	<a href="https://codex.vlaanderen.be/PrintDocument.ashx?id=1020931">https://codex.vlaanderen.be/PrintDocument.ashx?id=1020931</a>
Overige beperkingen	Toegang en gebruik voor het uitvoeren van taken van algemeen belang door niet-Vlaamse overheidsinstanties is geregeld door het Besluit van de Vlaamse Regering met de regels voor toegang en gebruik van geografische gegevensbronnen toegevoegd aan de GDI, door overheidsdiensten die geen deelnemer zijn aan GDI-Vlaanderen. Dit gebruik is kosteloos.
Overige beperkingen	Bronvermeldingsvoorschrift: â€œBron: GES-kaart geluidsbelasting - toestand 2016, Vlaamse Overheid - Departement Omgeving - Afdeling Vlaams Planbureau voor Omgevingâ€.

## Distributie

### Distributiefomaa

Formaatnaam	GeoTiff
Versie	1.0
Specificatie	GeoTIFF Format Specification GeoTIFF Revision 1.0

### Verdeler

Organisatie	Vlaamse Overheid - Departement Omgeving - Afdeling Vlaams Planbureau voor Omgeving
Telefoon	+32 2 553 83 50
Adres	Koning Albert II-laan 20, bus 8
Plaats	Brussel
Postcode	1000
Land	België
Email	<a href="mailto:vpo.omgeving@vlaanderen.be">vpo.omgeving@vlaanderen.be</a>
Connectiepunt URL	<a href="https://www.omgevingvlaanderen.be/">https://www.omgevingvlaanderen.be/</a>
Rol	Verdeler: Partij die de data verstrekt.

## Bestelinformatie

## Overdracht

Leveringseenheid

Vlaams Gewest

## OnLine bronnen

Protocol

WWW:DOWNLOAD-1.0-http--download

Naam

Naam

Download GES-kaart geluidsbelasting - toestand 2016

Beschrijving

Link naar zipped shapefile GES-kaart geluidsbelasting - toestand 2016

## OnLine bronnen

Connectiepunt URL

<https://www.mercator.vlaanderen.be/raadpleegdienstenmercatorpubliek/ows?SERVICE=WMS&>

Protocol

OGC:WMS

Naam

Naam

hh:hh\_ges\_geluid\_vlaa\_2016

Beschrijving

WMS GES-kaart geluidsbelasting - toestand 2016

## OnLine bronnen

Connectiepunt URL

<https://www.mercator.vlaanderen.be/raadpleegdienstenmercatorpubliek/ows?SERVICE=WMS&service=WMS&version=1.3.0&request=GetCapabilities>

Protocol

wms:WMS\_Capabilities (WMS 1.3.0)

Naam

Naam

hh:hh\_ges\_geluid\_vlaa\_2016

Beschrijving

WMS-capabilities GES-kaart geluidsbelasting - toestand 2016

## OnLine bronnen

Connectiepunt URL

<https://www.mercator.vlaanderen.be/raadpleegdienstenmercatorpubliek/ows?SERVICE=WMS&service=WMS&version=1.3.0&request=GetMap>

Protocol

OGC:WMS-1.3.0-http-get-map

Naam

Naam

hh:hh\_ges\_geluid\_vlaa\_2016

Beschrijving

WMS-map GES-kaart geluidsbelasting - toestand 2016

## OnLine bronnen

Connectiepunt URL

<https://www.mercator.vlaanderen.be/raadpleegdienstenmercatorpubliek/ows?SERVICE=WCS&service=wcs&>

Protocol

OGC:WCS

Naam

Naam

hh:hh\_ges\_geluid\_vlaa\_2016

Beschrijving

WCS GES-kaart geluidsbelasting - toestand 2016

## OnLine bronnen

Connectiepunt URL	https://www.mercator.vlaanderen.be/raadpleegdienstenmercatorpubliek/ows?SERVICE=WCS&service=wcs&version=2.0&request=GetCapabilities
Protocol	wcs:Capabilities (WCS 2.0)
<b>Naam</b>	
Naam	hh:hh_ges_geluid_vlaa_2016
Beschrijving	WCS-capabilities GES-kaart geluidsbelasting - toestand 2016

#### OnLine bronnen

Connectiepunt URL	https://www.mercator.vlaanderen.be/raadpleegdienstenmercatorpubliek/ows?SERVICE=WCS&service=wcs&version=2.0.0&request=GetCoverage
Protocol	OGC:WCS-2.0.0-http-get-coverage
<b>Naam</b>	
Naam	hh:hh_ges_geluid_vlaa_2016
Beschrijving	WCS-getCoverage GES-kaart geluidsbelasting - toestand 2016

#### OnLine bronnen

Connectiepunt URL	https://www.mercator.vlaanderen.be/raadpleegdienstenmercatorpubliek/wms/kml?layers=hh:hh_ges_geluid_vlaa_2016
Protocol	GLG:KML-2.0-http-get-map
<b>Naam</b>	
Naam	hh:hh_ges_geluid_vlaa_2016
Beschrijving	KML service GES-kaart geluidsbelasting - toestand 2016

#### Meta-metadata

Metadata identificator (fileIdentifier)	c0ecc80d-33dc-4f20-8eda-e4aca4b713d9
Taal metadatarecord	Nederlands
Karakterset metadatarecord	utf8
Hiërarchisch niveau	Dataset: Informatie heeft betrekking op de dataset.
Metadata wijzigingsdatum	2020-04-08T14:24:53
Naam metadatastandaard	ISO 19115/2003/Cor.1:2006
Versie metadatastandaard	GDI-Vlaanderen Best Practices versie 1.0

#### Metadata-auteur

Organisatie	Vlaamse Overheid - Departement Omgeving - Afdeling Vlaams Planbureau voor Omgeving
Rol	Contactpunt: Partij waarmee contact kan worden opgenomen voor het vergaren van kennis of verstrekking van de data.
Telefoon	+32 2 553 83 50
Adres	Koning Albert II-laan 20, bus 8
Plaats	Brussel
Postcode	1000
Land	België

Email

vpo.omgeving@vlaanderen.be

Connectiepunt URL

<https://www.omgevingvlaanderen.be/>