

## Identificatie

Titel dataset(serie)	Kansrijke gebieden voor de aanleg van een warmtenet - diverse varianten (2012)
Versiedatum	2016-04-01
Type versiedatum	Publicatie: Uitgavedatum van de dataset.
Versie dataset(serie)	Referentiejaar 2012

## Inhoud

### Samenvatting

De 'Warmtekaart Vlaanderen' werd in opdracht van het Vlaams Energie Agentschap opgesteld ter uitvoering van de EU-Richtlijn 2012/27/EU betreffende energie-efficiëntie.

De voornaamste producten zijn kaarten met warmtevraag en warmte-aanbod voor de huidige situatie (2012) en een kaart met kansrijke gebieden voor warmterecuperatie en warmtenetten in de toekomst, en dit beiden voor het grondgebied Vlaanderen.

De studie werd uitgevoerd door VITO in samenwerking met de distributienetbeheerders Eandis en Infrax. Het bijhorende rapport kan u hier raadplegen: [www.energiesparen.be/warmtekaart](http://www.energiesparen.be/warmtekaart).

--

In kader van de Warmtekaart Vlaanderen werd voor elke gridcel van 1200 x 1200m in Vlaanderen onderzocht of het een kansrijk (economisch interessant oftewel baten groter dan de kosten) gebied is voor de investering in een warmtenet op basis van restwarmte of op basis van warmte uit een nieuwe hoogrenderende warmtekrachtkoppeling. Voor meer achtergrondinformatie wordt verwezen naar het rapport.

--

Dit onderdeel bevat vier kaartlagen:

Titel (1): Met gebruik van restwarmte in dezelfde gridcel.

Naam kaartlaag (1):er\_kb\_net\_lok\_1200m

Omschrijving (1): In deze kosten baten analyse werd het economisch potentieel voor een lokaal warmtenet onderzocht binnen elke gridcel met beschikbare restwarmte. In de berekeningen wordt rekening gehouden met steunmechanismen vanuit de Vlaamse overheid ("Investeringssteun restwarmte"). De analyse vindt plaats op een resolutie van 1200 x 1200 m en is gebaseerd op de toestand in 2012.

Titel (2) : Indien de restwarmte naar naburige cellen wordt getransporteerd.

Naam kaartlaag (2):er\_kb\_net\_nab\_1200m

Omschrijving (2): Voor elke gridcel met een warmtevraag wordt een kosten baten berekening gemaakt die gebaseerd is op beschikbare restwarmte in naburige gridcellen, de zogenaamde gridcel met "warmtebron". Het transport van de restwarmte naar de gridcel onder beschouwing brengt extra kosten met zich mee. Men gaat hier uit van een rechtstreekse levering aan de gridcel onder evaluatie. In de berekeningen wordt rekening gehouden met steunmechanismen vanuit de Vlaamse overheid ("Investeringssteun restwarmte"). De analyse vindt plaats op een resolutie van 1200 x 1200 m en is gebaseerd op de toestand in 2012.

Titel (3) : Waarbij de restwarmte wordt onttrokken van een buurcel, met een waarde voor restwarmte van 25 EUR/MWh.

Naam kaartlaag (3):er\_kb\_net\_comb\_max\_wrw\_1200m

Omschrijving (3): Voor elke gridcel met een warmtevraag wordt een kosten baten berekening gemaakt die gebaseerd is op beschikbare restwarmte in naburige gridcellen, de zogenaamde gridcel met "warmtebron". Het transport van de restwarmte naar de gridcel onder beschouwing brengt extra kosten met zich mee. Deze keer worden mogelijke schaalvoordelen in rekening gebracht indien tussenliggende gridcellen zelf overgaan tot de aanleg van een warmtenet. In de berekeningen wordt rekening gehouden met steunmechanismen vanuit de Vlaamse overheid ("Investeringssteun restwarmte"). Dit is een variant op de kaart 'Kansrijke gebieden voor de aanleg van een warmtenet waarbij de restwarmte niet rechtstreeks van de bron wordt betrokken maar via een buurcel, met een waarde voor restwarmte van 0 EUR/MWh.'. De analyse vindt plaats op een resolutie van 1200 x 1200 m en is gebaseerd op de toestand in 2012.

Titel (4) : Met WKK als warmtebron, scenario lage brandstofprijzen.

Naam kaartlaag (4):er\_kb\_net\_wkk\_min\_bp\_1200m

Omschrijving (4): Voor elke gridcel wordt een kosten baten berekening gemaakt voor het plaatsen van een nieuwe centrale WKK (gasturbine) die met behulp van een warmtenet zijn warmte aflevert binnen dezelfde gridcel. In de berekeningen worden de WKK-certificaten in rekening gebracht. In dit scenario worden de brandstofprijzen verlaagd. Het effect op de baten kan vergeleken worden met de kaart 'Met WKK als warmtebron'. De analyse vindt plaats op een resolutie van 1200 x 1200 m en is gebaseerd op de toestand in 2012.

Doel van vervaardiging

Richtlijn 2012/27/EU van het Europees Parlement en de Raad van 25 oktober 2012 betreffende energie-efficiëntie - Art. 14

Status

compleet: Productie van de data is compleet / afgerond.

## Contactgegevens dataset(serie)

Organisatie	LNE - Vlaams Energieagentschap
Rol	Eigenaar: Partij die eigenaar is van de data.
Telefoon	1700
Adres	Koning Albert II-laan 20, bus 17
Plaats	Brussel
Postcode	1000
Land	België
Email	energie@vlaanderen.be
Connectiepunt URL	<a href="http://www.energiesparen.be">http://www.energiesparen.be</a>

## Contactgegevens dataset(serie)

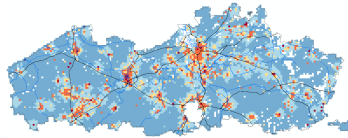
Organisatie	VITO - Vlaamse Instelling voor Technologisch Onderzoek
Rol	Producent: Partij die de data heeft aangemaakt.
Adres	Boeretang 200
Plaats	Mol
Postcode	2400
Land	België
Email	<a href="mailto:nele.renders@vito.be">nele.renders@vito.be</a>
Connectiepunt URL	<a href="http://www.vito.be">http://www.vito.be</a>

Voorbeeldweergave  
dataset(serie)



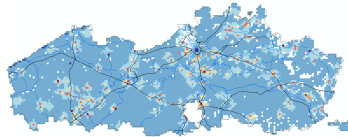
Voorbeeldweergave  
dataset(serie)

[https://www.mercator.vlaanderen.be/zoekdienstenmercatorpubliek/srv/eng/resources.get?uuid=8825da2a-e4b6-4a36-83e0-378c73a94832&fname=kb\\_net\\_lok\\_1457517515664.png](https://www.mercator.vlaanderen.be/zoekdienstenmercatorpubliek/srv/eng/resources.get?uuid=8825da2a-e4b6-4a36-83e0-378c73a94832&fname=kb_net_lok_1457517515664.png)



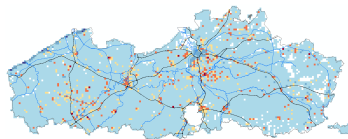
Voorbeeldweergave  
dataset(serie)

[https://www.mercator.vlaanderen.be/zoekdienstenmercatorpubliek/srv/eng/resources.get?uuid=8825da2a-e4b6-4a36-83e0-378c73a94832&fname=kb\\_net\\_nab\\_1457517539569.png](https://www.mercator.vlaanderen.be/zoekdienstenmercatorpubliek/srv/eng/resources.get?uuid=8825da2a-e4b6-4a36-83e0-378c73a94832&fname=kb_net_nab_1457517539569.png)



Voorbeeldweergave  
dataset(serie)

[https://www.mercator.vlaanderen.be/zoekdienstenmercatorpubliek/srv/eng/resources.get?uuid=8825da2a-e4b6-4a36-83e0-378c73a94832&fname=kb\\_net\\_comb2\\_1457517570917.png](https://www.mercator.vlaanderen.be/zoekdienstenmercatorpubliek/srv/eng/resources.get?uuid=8825da2a-e4b6-4a36-83e0-378c73a94832&fname=kb_net_comb2_1457517570917.png)



Trefwoorden  
GEMET - INSPIRE  
thema's, versie 1.0

Energiebronnen

Trefwoorden  
GEMET - Concepten,  
versie 2.4

energiegebruik

Trefwoorden  
GDI-Vlaanderen  
Trefwoorden

Herbruikbaar, Kosteloos, Metadata GDI-VI-conform, Metadata INSPIRE-conform, Vlaamse Open data, Toegevoegd GDI-VI, Lijst M&R INSPIRE

Trefwoorden

warmteatlas, warmtekaart, restwarmte, warmtevraag, koudevraag, VEA, VITO, energie, warmte, warmtenet, Eandis, Infrax, elektriciteit

Ruimtelijk schema  
dataset(serie)

grid: Grid data wordt gebruikt om geografische data te representeren.

## Ruimtelijke resolutie dataset(serie)

Toepassingsschaal 1 : 100000

## Ruimtelijke resolutie dataset(serie)

Grondresolutie m

Grondresolutie 1200

Taal dataset(serie)

Nederlands

Karakterset

utf8

Categorie(en)

geowetenschappelijke informatie

## Begrenzing

Omschrijving geografische  
begrenzing

Huidige begrenzing

## Omschrijvende rechthoek

Minimum x-coördinaat	2.55819
Maximum x-coördinaat	5.92
Minimum y-coördinaat	50.6746
Maximum y-coördinaat	51.496

Identificator geografische begrenzing	Vlaams Gewest
---------------------------------------	---------------

### Temporele begrenzing

Begindatum	2012-01-01
Einddatum	2012-12-31

### Horizontaal en/of verticaal referentiesysteem

Unieke code	Belge 1972 / Belgian Lambert 72 (EPSG:31370)
Codespace	EPSG

### Kwaliteit

#### Kwaliteitsinformatie

Niveau kwaliteitsinformatie	Dataset: Informatie heeft betrekking op de dataset.
-----------------------------	---

#### Bewerkingen

Algemene beschrijving herkomst	Zie samenvatting
--------------------------------	------------------

### INSPIRE Domeinconsistentie

Codespace	INSPIRE
-----------	---------

### Resultaat

#### Specificatie

Titel specificatie	VERORDENING (EU) Nr. 1089/2010 VAN DE COMMISSIE van 23 november 2010 ter uitvoering van Richtlijn 2007/2/EG van het Europees Parlement en de Raad betreffende de interoperabiliteit van verzamelingen ruimtelijke gegevens en van diensten met betrekking tot ruimtelijke gegevens
Versiedatum	2010-12-08
Type versiedatum	Publicatie: Uitgavedatum van de dataset.

Conform verklaard	Niet-conform
-------------------	--------------

### Gebruiksrecht

Beperkingen	Niet van toepassing
-------------	---------------------

### Legale beperkingen voor toegang en gebruik

Beschrijving legale beperkingen	Gebruiksvoorwaarden zie <a href="https://www.milieuinfo.be/dms/d/a/workspace/SpacesStore/64e1bd31-8ba6-4e43-9e8d-3a1078075f31/Gratis%20Open%20Data%20Licentie.pdf">https://www.milieuinfo.be/dms/d/a/workspace/SpacesStore/64e1bd31-8ba6-4e43-9e8d-3a1078075f31/Gratis%20Open%20Data%20Licentie.pdf</a>
Beschrijving legale beperkingen	Verplicht te gebruiken referentie luidt: "VEA"
(Juridische) toegangsbeperking	anders: Restrictie niet opgenomen in lijst.
Overige beperkingen	niet van toepassing

### Veiligheidsbeperkingen

Beschrijving veiligheidsbeperkingen
Type veiligheidsbeperking

niet van toepassing

vrij toegankelijk: Beschikbaar voor algemene ontsluiting.

## Distributie

### Distributieformaat

Formaatnaam
Versie

GML

2.1.2

### Verdeler

Organisatie
Telefoon
Adres
Plaats
Postcode
Land
Email
Connectiepunt URL
Rol

LNE - Vlaams Energieagentschap

+32 2 553 46 04

Koning Albert II-laan 20, bus 17

Brussel

1000

België

energie@vlaanderen.be

<http://www.energiesparen.be>

Verdeler: Partij die de data verstrekt.

### Bestelinformatie

Prijsinformatie
Bestelprocedure

Gratis

Vrije toegang tot de raadpleegdienst (WMS), de downloaddienst (WCS) en tot de downloadbare predefined dataset

## Overdracht

Leveringseenheid
------------------

Vlaams Gewest

### OnLine bronnen

Connectiepunt URL
Protocol

<https://www.milieuinfo.be/dms/d/a/workspace/SpacesStore/08e32961-e147-4554-9015-d94b8fc285d7/warmtekaarten.zip>

WWW:DOWNLOAD-1.0-http--download

### Naam

Naam
------

Warmtekaart Vlaanderen

Beschrijving
--------------

Dit datapakket bevat alle datalagen die vanuit het project van de Warmtekaart Vlaanderen verdeeld worden.

(Het gaat om de volgende lagen:

er\_wvrg\_diff\_tot\_1200m\_2012,er\_wvrg\_diff\_ind\_300m\_2012,

er\_wvrg\_diff\_geb\_100m\_2012,er\_kvrg\_diff\_geb\_1200m\_2012,

er\_wvrg\_grote\_ind\_ptn\_2012,er\_aanb\_centrales\_vermogen\_ptn\_2012,

er\_aanb\_centrales\_restwarmte\_ptn\_2012,er\_aanb\_afvverbr\_restwarmte\_ptn\_2012,

er\_aanb\_wkk\_vermogen\_ptn\_2012,er\_aanb\_gr\_ind\_restwarmte\_kl\_120\_ptn\_2012,

er\_aanb\_gr\_ind\_restwarmte\_120\_200\_ptn\_2012,er\_aanslptn\_1200m\_2012,

er\_kb\_net\_lok\_1200m,er\_kb\_net\_nab\_1200m,er\_kb\_net\_comb\_1200m,  
er\_kb\_net\_wkk\_1200m,er\_kb\_net\_comb\_max\_wrw\_1200m,  
er\_kb\_net\_wkk\_min\_bp\_1200m)

Voor meer informatie over deze datasets wordt verwezen naar de metadatafiches die eveneens zijn bijgevoegd aan het downloadpakket en die ook raadpleegbaar zijn in deze catalogus.

## OnLine bronnen

Connectiepunt URL	<a href="https://www.mercator.vlaanderen.be/raadpleegdienstenmercatorpubliek/er/er_kb_net_nab_1200m/wms?request=GetCapabilities&amp;service=wms&amp;version=1.3.0">https://www.mercator.vlaanderen.be/raadpleegdienstenmercatorpubliek/er/er_kb_net_nab_1200m/wms?request=GetCapabilities&amp;service=wms&amp;version=1.3.0</a>
Protocol	OGC:WMS-1.3.0-http-get-capabilities
Naam	
Naam	er:er_kb_net_nab_1200m
Beschrijving	WMS GetCapabilities van de "Kansrijke gebieden voor de aanleg van een warmtenet - Indien de restwarmte naar naburige cellen wordt getransporteerd (2012)"

## OnLine bronnen

Connectiepunt URL	<a href="https://www.mercator.vlaanderen.be/raadpleegdienstenmercatorpubliek/er/wms?request=GetMap&amp;service=wms&amp;version=1.3.0">https://www.mercator.vlaanderen.be/raadpleegdienstenmercatorpubliek/er/wms?request=GetMap&amp;service=wms&amp;version=1.3.0</a>
Protocol	OGC:WMS-1.3.0-http-get-map
Naam	
Naam	er:er_kb_net_nab_1200m
Beschrijving	WMS GetMap van de "Kansrijke gebieden voor de aanleg van een warmtenet - Indien de restwarmte naar naburige cellen wordt getransporteerd (2012)"

## OnLine bronnen

Connectiepunt URL	<a href="https://www.mercator.vlaanderen.be/raadpleegdienstenmercatorpubliek/er/er_kb_net_nab_1200m/wms?">https://www.mercator.vlaanderen.be/raadpleegdienstenmercatorpubliek/er/er_kb_net_nab_1200m/wms?</a>
Protocol	OGC:WMS
Naam	
Naam	er:er_kb_net_nab_1200m
Beschrijving	WMS van de "Kansrijke gebieden voor de aanleg van een warmtenet - Indien de restwarmte naar naburige cellen wordt getransporteerd (2012)"

## OnLine bronnen

Connectiepunt URL	<a href="https://www.mercator.vlaanderen.be/raadpleegdienstenmercatorpubliek/er/er_kb_net_nab_1200m/ows?service=wcs&amp;version=2.0.1&amp;request=GetCapabilities">https://www.mercator.vlaanderen.be/raadpleegdienstenmercatorpubliek/er/er_kb_net_nab_1200m/ows?service=wcs&amp;version=2.0.1&amp;request=GetCapabilities</a>
Protocol	OGC:WCS-2.0.1-http-get-capabilities
Naam	
Naam	er:er_kb_net_nab_1200m

Beschrijving	WCS GetCapabilities van de "Kansrijke gebieden voor de aanleg van een warmtenet - Indien de restwarmte naar naburige cellen wordt getransporteerd (2012)"
--------------	---

#### OnLine bronnen

Connectiepunt URL	<a href="https://www.mercator.vlaanderen.be/raadpleegdienstenmercatorpubliek/er/wms/kml?layers=er:er_kb_net_nab_1200m">https://www.mercator.vlaanderen.be/raadpleegdienstenmercatorpubliek/er/wms/kml?layers=er:er_kb_net_nab_1200m</a>
Protocol	GLG:KML-2.0-http-get-map

#### Naam

Naam	er:er_kb_net_nab_1200m
------	------------------------

Beschrijving	KML van de "Kansrijke gebieden voor de aanleg van een warmtenet - Indien de restwarmte naar naburige cellen wordt getransporteerd (2012)"
--------------	---

#### OnLine bronnen

Connectiepunt URL	<a href="https://www.mercator.vlaanderen.be/raadpleegdienstenmercatorpubliek/er/er_kb_net_comb_max_wrw_1200m/wms?request=GetCapabilities&amp;service=wms&amp;version=1.3.0">https://www.mercator.vlaanderen.be/raadpleegdienstenmercatorpubliek/er/er_kb_net_comb_max_wrw_1200m/wms?request=GetCapabilities&amp;service=wms&amp;version=1.3.0</a>
Protocol	OGC:WMS-1.3.0-http-get-capabilities

#### Naam

Naam	er:er_kb_net_comb_max_wrw_1200m
------	---------------------------------

Beschrijving	WMS GetCapabilities van de "Kansrijke gebieden voor de aanleg van een warmtenet - Waarbij de restwarmte wordt onttrokken van een buurcel, met een waarde voor restwarmte van 25 EUR/MWh (2012)"
--------------	---

#### OnLine bronnen

Connectiepunt URL	<a href="https://www.mercator.vlaanderen.be/raadpleegdienstenmercatorpubliek/er/wms?request=GetMap&amp;service=wms&amp;version=1.3.0">https://www.mercator.vlaanderen.be/raadpleegdienstenmercatorpubliek/er/wms?request=GetMap&amp;service=wms&amp;version=1.3.0</a>
Protocol	OGC:WMS-1.3.0-http-get-map

#### Naam

Naam	er:er_kb_net_comb_max_wrw_1200m
------	---------------------------------

Beschrijving	WMS GetMap van de "Kansrijke gebieden voor de aanleg van een warmtenet - Waarbij de restwarmte wordt onttrokken van een buurcel, met een waarde voor restwarmte van 25 EUR/MWh (2012)"
--------------	--

#### OnLine bronnen

Connectiepunt URL	<a href="https://www.mercator.vlaanderen.be/raadpleegdienstenmercatorpubliek/er/er_kb_net_comb_max_wrw_1200m/wms?">https://www.mercator.vlaanderen.be/raadpleegdienstenmercatorpubliek/er/er_kb_net_comb_max_wrw_1200m/wms?</a>
Protocol	OGC:WMS

#### Naam

Naam	er:er_kb_net_comb_max_wrw_1200m
------	---------------------------------

Beschrijving	WMS van de "Kansrijke gebieden voor de aanleg van een warmtenet - Waarbij de restwarmte wordt onttrokken van een buurcel, met een waarde voor restwarmte van 25 EUR/MWh (2012)"
--------------	---

#### OnLine bronnen

Connectiepunt URL	<a href="https://www.mercator.vlaanderen.be/raadpleegdienstenmercatorpubliek/er/er_kb_net_comb_max_wrw_1200m/ows?service=wcs&amp;version=2.0.1&amp;request=GetCapabilities">https://www.mercator.vlaanderen.be/raadpleegdienstenmercatorpubliek/er/er_kb_net_comb_max_wrw_1200m/ows?service=wcs&amp;version=2.0.1&amp;request=GetCapabilities</a>
-------------------	---

Protocol	OGC:WCS-2.0.1-http-get-capabilities
Naam	
Naam	er:er_kb_net_comb_max_wrw_1200m
Beschrijving	WCS GetCapabilities van de "Kansrijke gebieden voor de aanleg van een warmtenet - Waarbij de restwarmte wordt onttrokken van een buurcel, met een waarde voor restwarmte van 25 EUR/MWh (2012)"
OnLine bronnen	
Connectiepunt URL	<a href="https://www.mercator.vlaanderen.be/raadpleegdienstenmercatorpubliek/er/wms/kml?layers=er:er_kb_net_comb_max_wrw_1200m">https://www.mercator.vlaanderen.be/raadpleegdienstenmercatorpubliek/er/wms/kml?layers=er:er_kb_net_comb_max_wrw_1200m</a>
Protocol	GLG:KML-2.0-http-get-map
Naam	
Naam	er:er_kb_net_comb_max_wrw_1200m
Beschrijving	KML van de "Kansrijke gebieden voor de aanleg van een warmtenet - Waarbij de restwarmte wordt onttrokken van een buurcel, met een waarde voor restwarmte van 25 EUR/MWh (2012)"
OnLine bronnen	
Connectiepunt URL	<a href="https://www.mercator.vlaanderen.be/raadpleegdienstenmercatorpubliek/er/er_kb_net_lok_1200m/wms?request=GetCapabilities&amp;service=wms&amp;version=1.3.0">https://www.mercator.vlaanderen.be/raadpleegdienstenmercatorpubliek/er/er_kb_net_lok_1200m/wms?request=GetCapabilities&amp;service=wms&amp;version=1.3.0</a>
Protocol	OGC:WMS-1.3.0-http-get-capabilities
Naam	
Naam	er:er_kb_net_lok_1200m
Beschrijving	WMS GetCapabilities van de "Kansrijke gebieden voor de aanleg van een warmtenet - Met gebruik van restwarmte in dezelfde gridcel (2012)"
OnLine bronnen	
Connectiepunt URL	<a href="https://www.mercator.vlaanderen.be/raadpleegdienstenmercatorpubliek/er/wms?request=GetMap&amp;service=wms&amp;version=1.3.0">https://www.mercator.vlaanderen.be/raadpleegdienstenmercatorpubliek/er/wms?request=GetMap&amp;service=wms&amp;version=1.3.0</a>
Protocol	OGC:WMS-1.3.0-http-get-map
Naam	
Naam	er:er_kb_net_lok_1200m
Beschrijving	WMS GetMap van de "Kansrijke gebieden voor de aanleg van een warmtenet - Met gebruik van restwarmte in dezelfde gridcel (2012)"
OnLine bronnen	
Connectiepunt URL	<a href="https://www.mercator.vlaanderen.be/raadpleegdienstenmercatorpubliek/er/er_kb_net_lok_1200m/wms?">https://www.mercator.vlaanderen.be/raadpleegdienstenmercatorpubliek/er/er_kb_net_lok_1200m/wms?</a>
Protocol	OGC:WMS
Naam	
Naam	er:er_kb_net_lok_1200m
Beschrijving	WMS van de "Kansrijke gebieden voor de aanleg van een warmtenet - Met gebruik van restwarmte in dezelfde gridcel (2012)"
OnLine bronnen	



Connectiepunt URL	https://www.mercator.vlaanderen.be/raadpleegdienstenmercatorpubliek/er/er_kb_net_lok_1200m/ows?service=wcs&version=2.0.1&request=GetCapabilities
Protocol	OGC:WCS-2.0.1-http-get-capabilities
Naam	
Naam	er:er_kb_net_lok_1200m
Beschrijving	WCS GetCapabilities van de "Kansrijke gebieden voor de aanleg van een warmtenet - Met gebruik van restwarmte in dezelfde gridcel (2012)"
OnLine bronnen	
Connectiepunt URL	https://www.mercator.vlaanderen.be/raadpleegdienstenmercatorpubliek/er/wms/kml?layers=er:er_kb_net_lok_1200m
Protocol	GLG:KML-2.0-http-get-map
Naam	
Naam	er:er_kb_net_lok_1200m
Beschrijving	KML van de "Kansrijke gebieden voor de aanleg van een warmtenet - Met gebruik van restwarmte in dezelfde gridcel (2012)"
OnLine bronnen	
Connectiepunt URL	https://www.mercator.vlaanderen.be/raadpleegdienstenmercatorpubliek/er/er_kb_net_wkk_min_bp_1200m/wms?request=GetCapabilities&service=wms&version=1.3.0
Protocol	OGC:WMS-1.3.0-http-get-capabilities
Naam	
Naam	er:er_kb_net_wkk_min_bp_1200m
Beschrijving	WMS GetCapabilities van de "Kansrijke gebieden voor de aanleg van een warmtenet - Met WKK als warmtebron, scenario lage brandstofprijzen (2012)"
OnLine bronnen	
Connectiepunt URL	https://www.mercator.vlaanderen.be/raadpleegdienstenmercatorpubliek/er/wms?request=GetMap&service=wms&version=1.3.0
Protocol	OGC:WMS-1.3.0-http-get-map
Naam	
Naam	er:er_kb_net_wkk_min_bp_1200m
Beschrijving	WMS GetMap van de "Kansrijke gebieden voor de aanleg van een warmtenet - Met WKK als warmtebron, scenario lage brandstofprijzen (2012)"
OnLine bronnen	
Connectiepunt URL	https://www.mercator.vlaanderen.be/raadpleegdienstenmercatorpubliek/er/er_kb_net_wkk_min_bp_1200m/wms?
Protocol	OGC:WMS
Naam	
Naam	er:er_kb_net_wkk_min_bp_1200m
Beschrijving	WMS van de "Kansrijke gebieden voor de aanleg van een warmtenet - Met WKK als warmtebron, scenario lage brandstofprijzen (2012)"

## OnLine bronnen

Connectiepunt URL	<a href="https://www.mercator.vlaanderen.be/raadpleegdienstenmercatorpubliek/er/er_kb_net_wkk_min_bp_1200m/ows?service=wcs&amp;version=2.0.1&amp;request=GetCapabilities">https://www.mercator.vlaanderen.be/raadpleegdienstenmercatorpubliek/er/er_kb_net_wkk_min_bp_1200m/ows?service=wcs&amp;version=2.0.1&amp;request=GetCapabilities</a>
Protocol	OGC:WCS-2.0.1-http-get-capabilities
Naam	
Naam	er:er_kb_net_wkk_min_bp_1200m
Beschrijving	WCS GetCapabilities van de "Kansrijke gebieden voor de aanleg van een warmtenet - Met WKK als warmtebron, scenario lage brandstofprijzen (2012)"

## OnLine bronnen

Connectiepunt URL	<a href="https://www.mercator.vlaanderen.be/raadpleegdienstenmercatorpubliek/er/wms/kml?layers=er:er_kb_net_wkk_min_bp_1200m">https://www.mercator.vlaanderen.be/raadpleegdienstenmercatorpubliek/er/wms/kml?layers=er:er_kb_net_wkk_min_bp_1200m</a>
Protocol	GLG:KML-2.0-http-get-map
Naam	
Naam	er:er_kb_net_wkk_min_bp_1200m
Beschrijving	KML van de "Kansrijke gebieden voor de aanleg van een warmtenet - Met WKK als warmtebron, scenario lage brandstofprijzen (2012)"

## Meta-metadata

Metadata identificator (fileIdentifier)	8825da2a-e4b6-4a36-83e0-378c73a94832
Taal metadatarecord	Nederlands
Karakterset metadatarecord	8859part1
Hiërarchisch niveau	Dataset: Informatie heeft betrekking op de dataset.
Metadata wijzigingsdatum	2016-03-31T14:45:05
Naam metadatastandaard	ISO 19115/2003/Cor.1:2006
Versie metadatastandaard	GDI-Vlaanderen Best Practices - versie 1.0

## Metadata-auteur

Organisatie	VITO - Vlaamse Instelling voor Technologisch Onderzoek
Rol	Producent: Partij die de data heeft aangemaakt.
Adres	Boeretang 200
Plaats	Mol
Postcode	2400
Land	België
Email	nele.renders@vito.be
Connectiepunt URL	<a href="http://www.vito.be">http://www.vito.be</a>